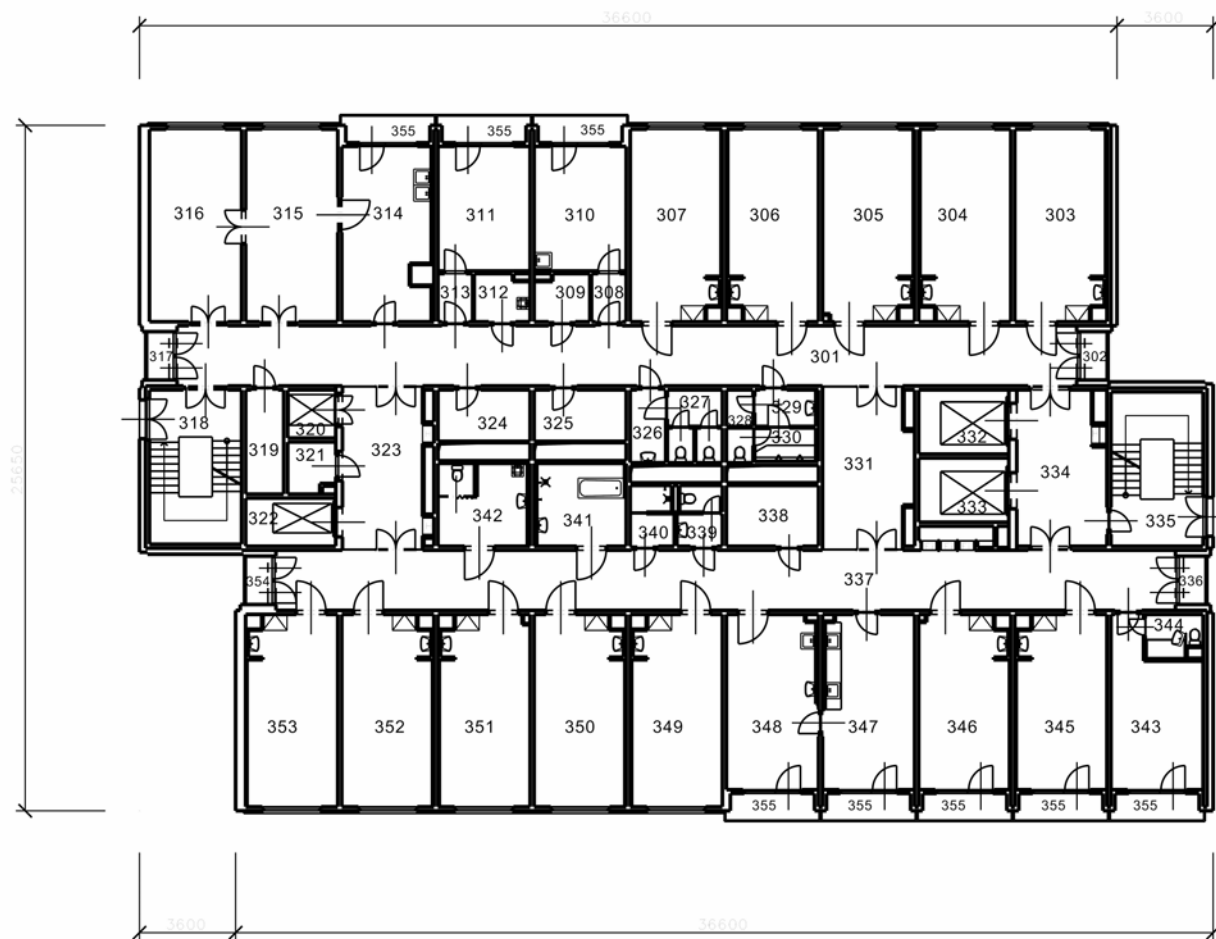


NEMOCNICE PARDUBICE  
BUDOVA Č.28 - LDN A INTERNA "B"  
3.NP - LDN (M 1:200)



Tabulka místností 3.NP

Číslo	Název místnosti	Plocha[m2]
301	CHODBA	76,75
302	LODŽIE	1,95
303	POKOJ	23,50
304	POKOJ	23,50
305	POKOJ	23,40
306	POKOJ	23,50
307	POKOJ	23,50
308	PŘEDSÍŇ	2,40
309	SKLAD ČISTÉHO PRÁDLA	3,60
310	DENNÍ MÍSTNOST SESTER	16,10
311	VRCHNÍ SESTRA	16,10
312	ÚKLIDOVÁ KOMORA	3,60
313	PŘEDSÍŇ	2,40
314	ČAJOVÁ KUCHYNKA	21,40
315	JIDELNA	25,00
316	DENNÍ MÍSTNOST	24,90
317	LODŽIE	1,95
318	SCHODIŠTĚ	19,90
319	SKLAD	5,60
320	NAKLADNÍ VÝTAH	3,25
321	TECHNICKÉ ZAŘÍZENÍ	3,25
322	OSOBONAKLADNÍ VÝTAH	6,10
323	MANIPULAČNÍ PROSTOR	18,70
324	SKLAD ČISTÉHO PRÁDLA	6,70
325	SKLAD SPINAVÉHO PRÁDLA	6,70
326	PŘEDSÍŇ - WC PACIENTI - ŽENY	3,70
327	WC PACIENTI - ŽENY	5,40
328	WC - SKLAD	1,35
329	PŘEDSÍŇ - WC PACIENTI - MUŽI	3,10
330	WC PACIENTI - MUŽI	4,15
331	SPOJOVACÍ CHODBA	19,40
332	LŮŽKOVÝ VÝTAH	8,10
333	LŮŽKOVÝ VÝTAH	8,10
334	MANIPULAČNÍ PROSTOR	19,15
335	SCHODIŠTĚ	20,00
336	LODŽIE	1,95
337	CHODBA	76,25
338	STERILIZACE	7,90
339	PŘEDSÍŇ + WC ZAMĚSTNANCÍ	3,70
340	PŘEDSÍŇ + SPRCHA	3,60
341	KOUPELNA PACIENTŮ	10,25
342	ČISTÍCÍ MÍSTNOST + WC TĚLESNÉ POSTIŽENÍ	10,40
343	POKOJ LÉKAŘE	18,80
344	SOCIÁLNÍ ZAŘÍZENÍ	3,20
345	POKOJ	21,30
346	POKOJ	21,20
347	PRACOVNÍSTĚ SESTER	22,25
348	REHABILITACE	22,20
349	POKOJ	23,50
350	POKOJ	23,50
351	POKOJ	23,35
352	POKOJ	23,50
353	POKOJ	23,50
354	LODŽIE	1,95
355	LODŽIE	3,50